

Your Modular Building Solution Provider



安捷诚栋

ALGECO CHENG DONG

ALGECO CHENG DONG



目录 Content

公司简介 Company profile

我们的客户 Our Customer

产品介绍 Product Instruction

功能间展示 Function Room Show

更多案例 Project Cases





公司简介 COMPANY PROFILE



模块房创始者与发起人

Inventor and originator of Modular Construction



- 60 余年的丰富经验 模块化房屋的发明者
An Industry leader for more than 60 years

- 全球5大洲37个国家超过33万个模块在租
In five continents in the world, more than 330,000 units on rent

- 高达10亿欧元的营业收入 资金雄厚
1 billion Euros for the yearly income, abundance in capital

- 70 000 客户遍布全球
70,000 customers all over the world

- 315个生产和分支机构
315 manufacturing and branch offices

- 75个工程师研发团队 保证产品创新
75 engineer teams ensure the product innovation

关于我们 About us

- 于2014年成立于北京，由Algeco Scotsman和中国集成房屋领导企业北京诚栋国际营地集成房屋股份有限公司联合出资共同出资创立。合资公司将充分发挥双方的优势，为客户提供满足其需求的模块房解决方案。

Algeco Chengdong, is a Sino-foreign joint-venture company established by Algeco Scotsman, the worldwide leader of Modular Space Solutions, and Beijing Chengdong International Modular Housing Co., Ltd., (a leader of integrated housing in China).. We are proud of offer innovative, safe, flexible, environment-friendly modular space products. In addition to sales, our rental offer represents an economical turnkey solution for any temporary modular building needs.



关于我们 About us

- 提供超过20000个模块房、跨越35个城市300多个项目(北京、天津、河北、沈阳、广东.....)
- 与众多国内知名企业建立集团性合作。




More than 20000 modules produced / 300 projects installed in 35 cities across China (Shenzhen, Shenyang...)

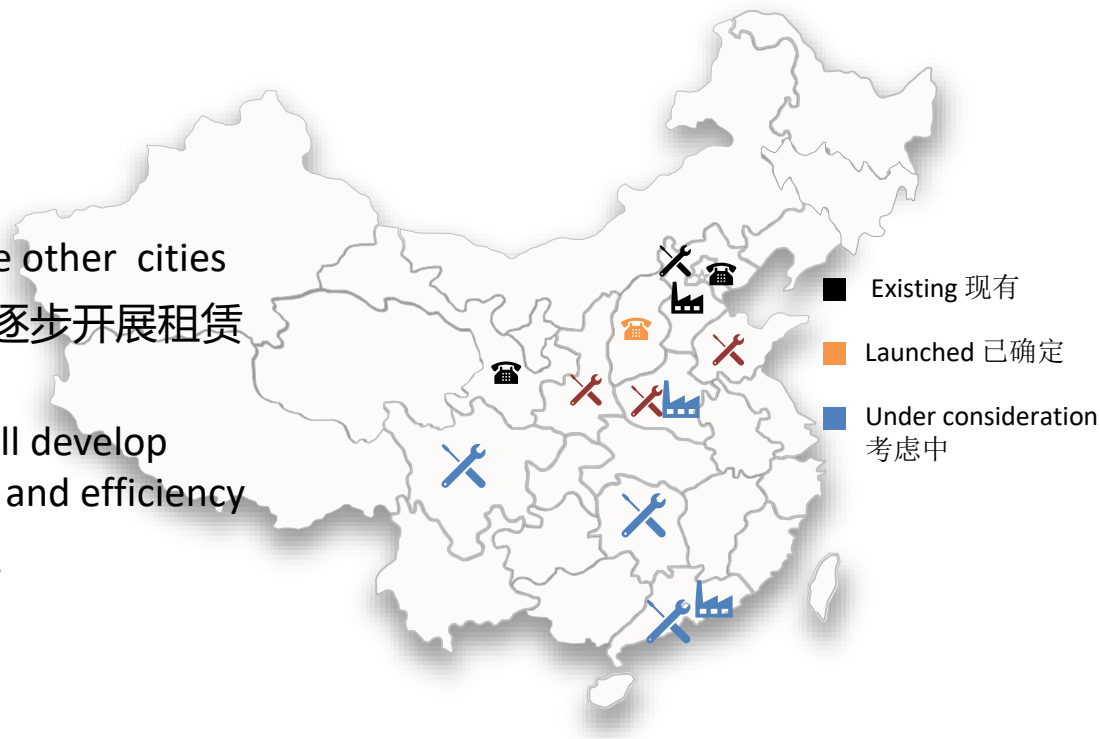
several partnerships with largest Chinese construction companies and also with well-known foreign industrial companies.

全国业务 National Business

- 业务启动从北京开始
Our business starts from Beijing to the other cities
- 根据市场需求，以高质高效的服务逐步开展租赁点的建设

According to the market demand, we'll develop more leasing points with high quality and efficiency

-  Leasing branch (with Sales) 租赁中心 (有销售业务)
-  Manufacturing (OEM.) Partner, self-manufacturing 生产 (OEM, 合作, 自产)
-  Sales office only (销售办公室)





我们的客户 OUR CUSTOMER

- 建筑业
- 工业企业
- 大型活动
- Construction
- Industrial
- Events
- 市政建设
- 政府机关
- 休闲旅游
- Municipal
- Government
- Leisure



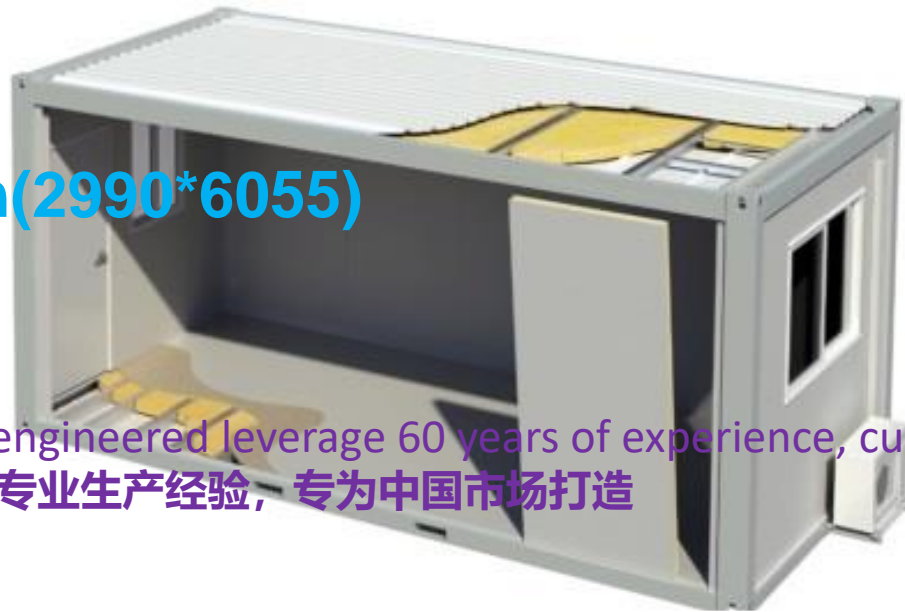




产品介绍 PRODUCT INTRODUCTION

产品参数

Specification(2990*6055)



* 产品已申获多项专利

JV Module engineered leverage 60 years of experience, customized for China
结合60年的专业生产经验，专为中国市场打造

1 尺寸 Size

- 外尺寸 External Size (L*W*H)
6055*2990*2896
- 内尺寸 Internal Size (L*W*H)
5840*2775*2540

更好的舒适性 Better comfort

2 结构 Frame

- 主要型材 Patented Profile Steel

地面：地梁材质Q235钢，高140mm，厚3.75mm
floor: material Q235 steel, height 140mm, thickness 3.75mm

框架结构坚固稳定，垂直方向可搭3层
Stable and safe structure, up to 3 storey

- 获得专利认证的Key系统，方便维修及维护，为您节省后期成本
Patented Key-system easy for layout modification and save your maintenance cost

3 屋面 Roof

- **屋面瓦-源于欧洲设计 Roof tile- European technology**

0.5mm 厚彩钢板 0.5mm color steel roof tile
防腐镀锌喷涂 Galvanized painted

- 保温材料 Insulation
玻璃丝棉(14kg/m³)100mm厚
Glass wool (14kg/m³), thickness:100mm

- **可替换型金属吊顶 Removable metallic ceiling**

0.4mm彩钢单板 (R9018) 白色
0.4mm color steel plate (R9018) White

5 门 Door

- 外门 Door
钢质门, 尺寸: W840*H2035, 颜色 (R9018), 带有止门器
Standard steel door, Size:W840, with stopper

4 地面 Floor

- 地面处理 surface
PVC塑胶地板, 2mm厚(环保型)
Healthy PVC flooring,thickness: 2mm

- 保温材料 Insulation
玻璃丝棉(14kg/m³), 单面铝箔卷粘, A级防火
glass wool unit weight:14kg/m³, Fireproof, class A
结构板 Structural Slab:
19mm水泥刨花板, 密度1300kg/m³
19mm cement-bonded, density:1300kg/m³

- 底面板 Bottom
0.3mm彩钢单板 (R9018) 白色 0.3mm color steel plate (R9018) white

6 电气 Electric

为保证更好的安全性及试用期, 我们的灯具、插座全部采用品牌产品。
To ensure better safety and longer lifecycle, we choose high quality electric equipment.



产品专利 Patent

我们的产品多项技术已申请并取得专利证书。
AC product with several patent certificates .

序号 Item	类型 Category	名称 Description	专利号 Series No.
1	实用新型	建筑模块化单元 (压花墙板)	ZL201420164165.8
2	实用新型	一种底平台连接角件	zl201520258247.3
3	实用新型	一种顶部集水连接件	ZL201520258246.9
4	实用新型	箱式房屋	ZL201220527011.1
5	实用新型	一种箱式房顶梁	ZL 2012 2 0527014.5
6	实用新型	一种箱式房底梁	ZL 2012 2 0526994.7
7	实用新型	阴角连接装置及包括该装置的建筑单元阴角和建筑单元	ZL201420703078.5
8	实用新型	箱式楼房	2015209661620



三种不同产品供您选择:

3 series products to meet your needs:

Flex 灵活型 - 彰显品质 高档之选

- 使用寿命最长, 拆装移地成本最低;
Long lifecycle, Transfer and relocation at lowest cost;
- 维修保养及布局改变效率最高;
Most efficient maintenance and configuration modification;
- 支持回购
Buy-back option;
- 支持租赁
For Leasing;

ADV 高档型 - 精工细致, 舒适之选

- 拆装移地成本最低;
Project transfer and relocation at lowest cost;
- 维修保养及布局改变效率最高;
Most efficient maintenance and configuration modification;
- 支持销售
For Selling;

ECO 经济型 - 合理节约, 经济之选

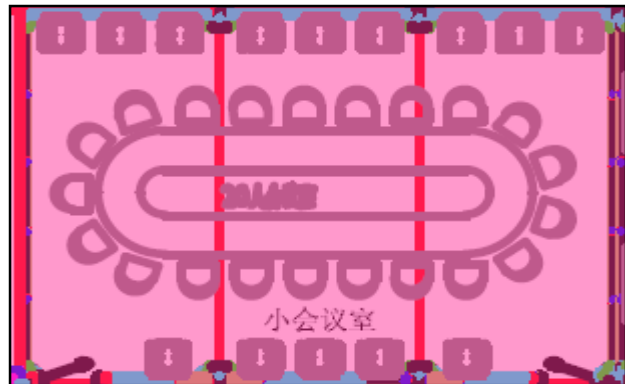
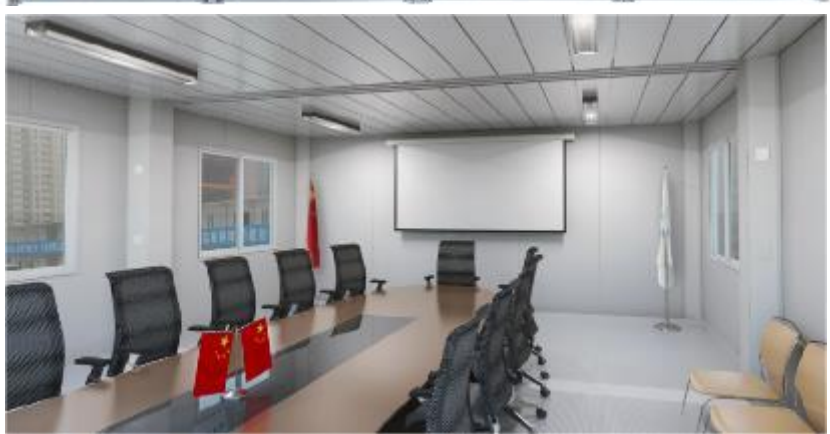
- 拆装移地成本最低;
Project transfer and relocation at lowest cost;
- 维修保养及布局改变效率最高;
Efficient maintenance and configuration modification;
- 支持销售
For Selling;

Customized 定制服务

除标准产品外, 我们更向您提供定制化服务, 多种房体配套供您选择, 如: 露台、防腐木装饰等。布局可根据您的需求定制;
We'll be pleased to offer customized service for you, lots of ancillary products for you to choose. Eg. Glass wall, canopy, decorative strip, ect... in addition, the layout of the module, the size for each room can also be adjusted by your requirements.

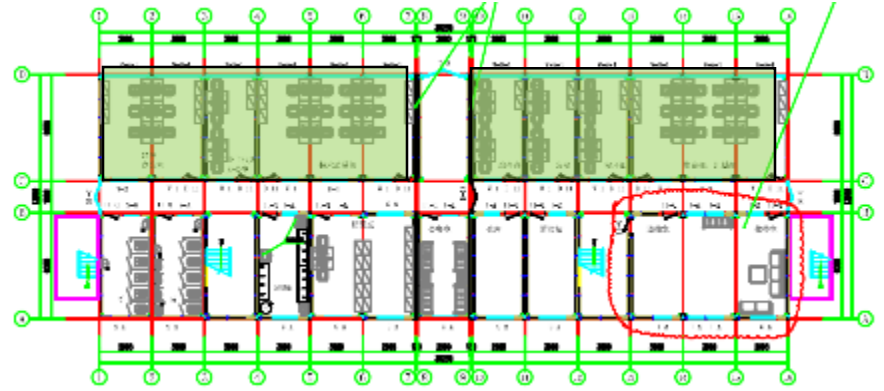
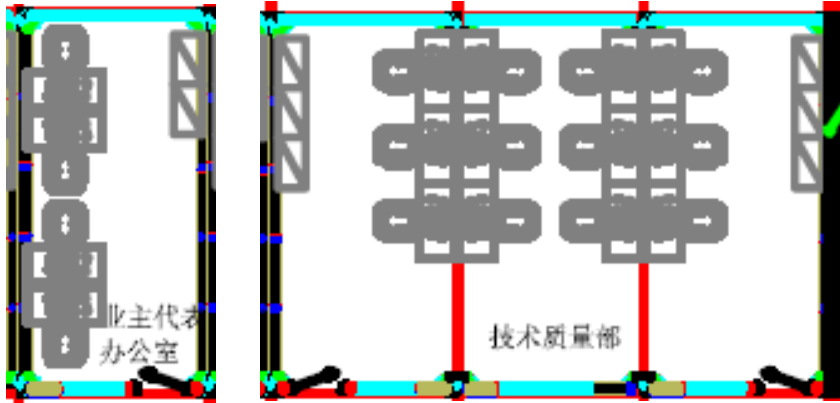


功能间展示 FUNCTIONAL ROOM



会议室 Meeting Rom

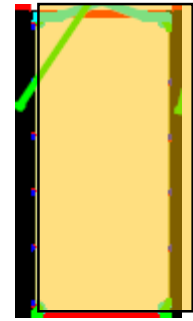
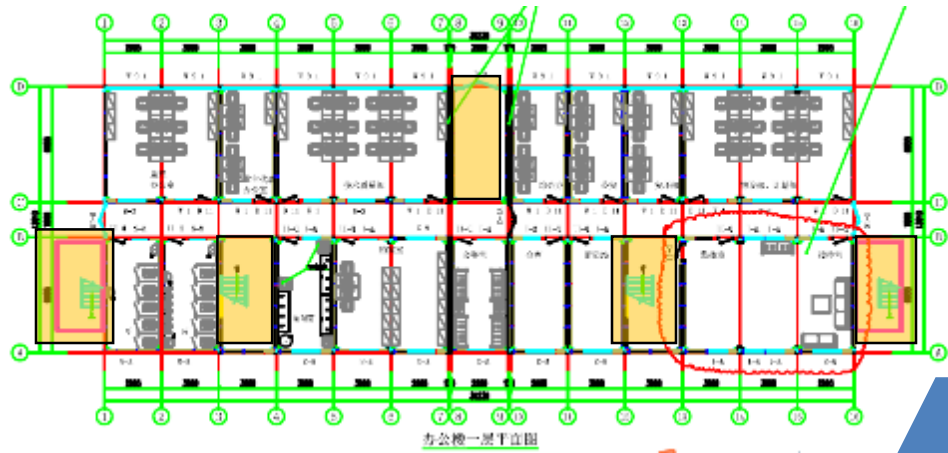
- 多箱组成大会议室
- 可设投影，音响设施
- 可接地插，网络多媒体



办公室 Office Room

- 可单箱办公亦可组成公共区部门办公

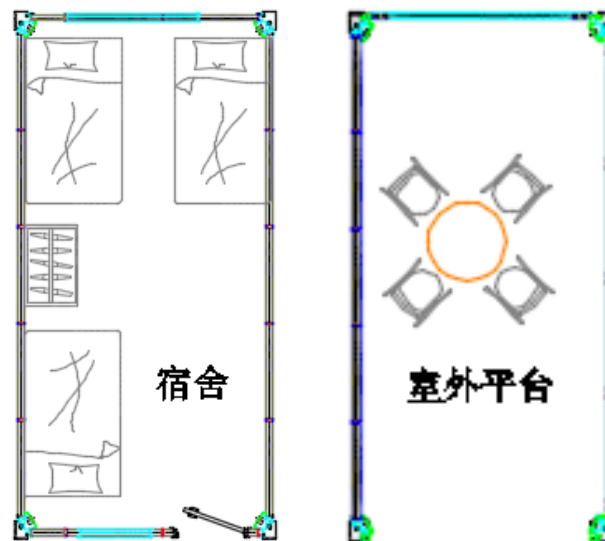
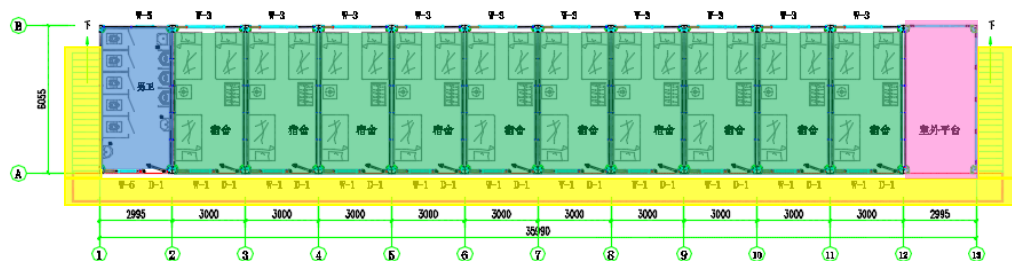




门厅, 楼梯 Stair, Hall



宿舍楼

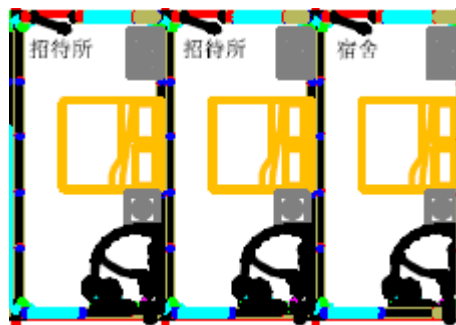
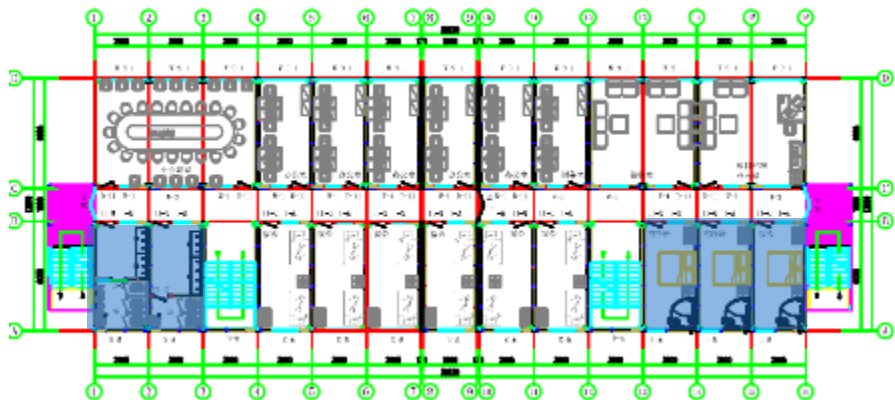


宿舍、露台

- 可摆3张上下铺，6人住宿

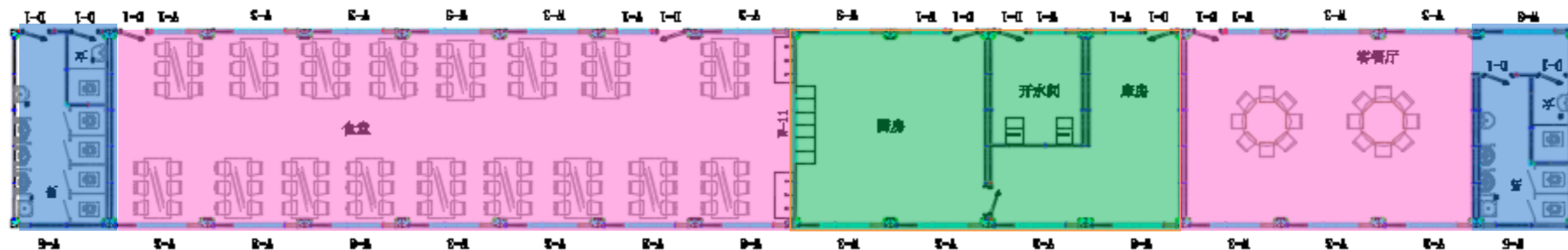


卫生间，盥洗间，VIP招待所



- 配备卫生间模块，盥洗间模块

食堂平面图



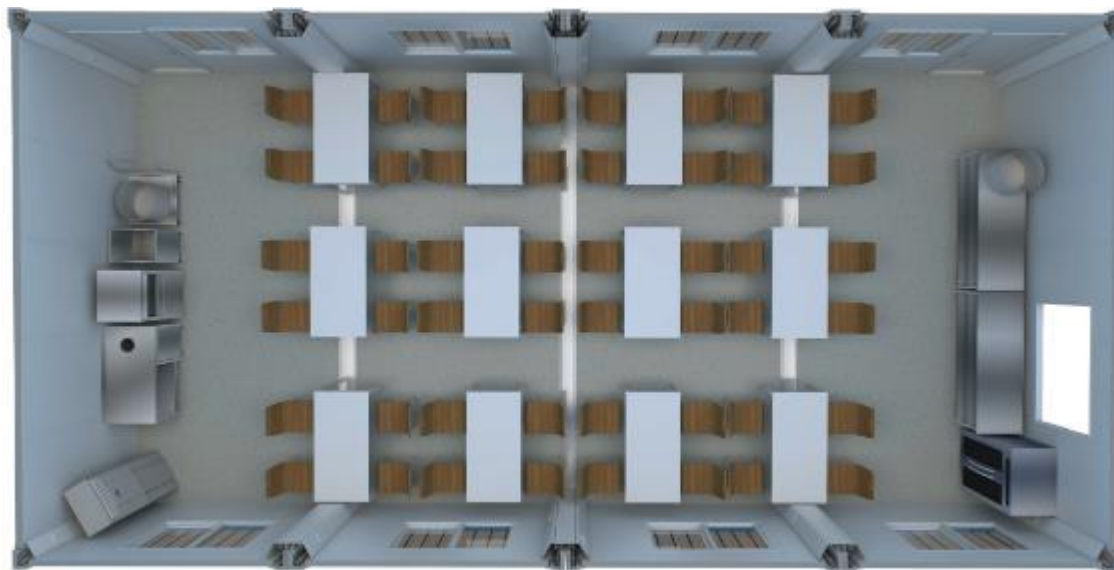
1-餐厅



2-公共卫生间



4- 厨房、库房



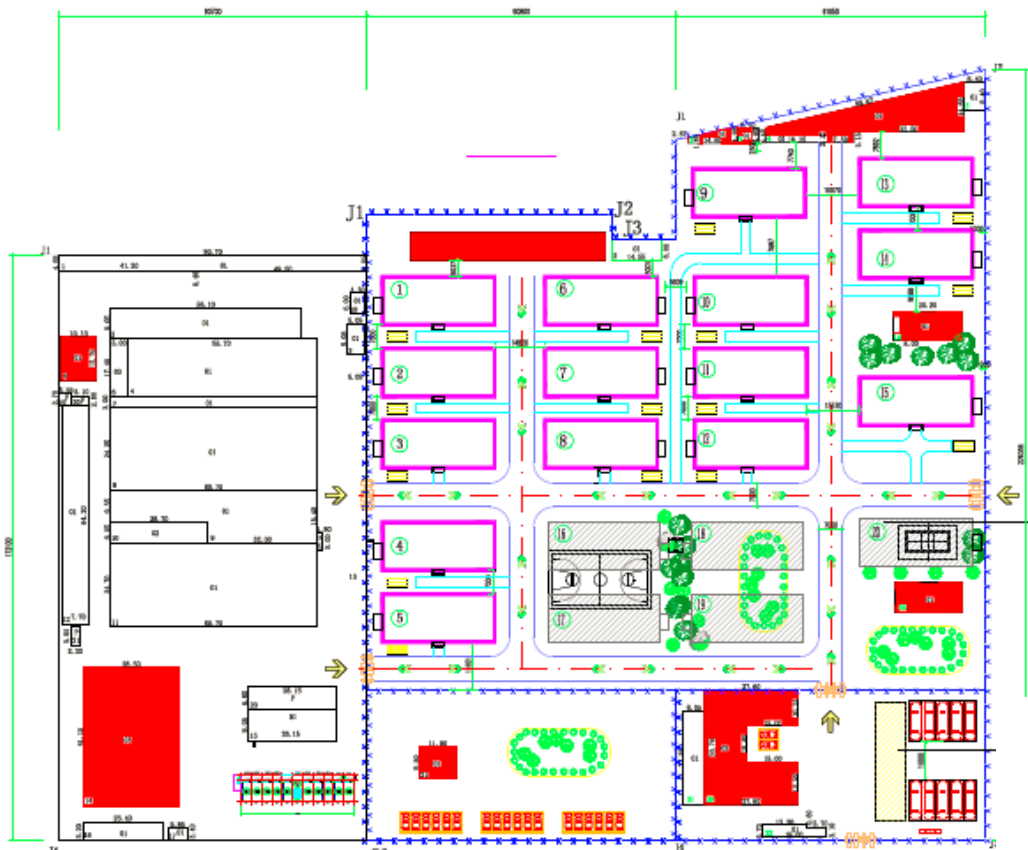


项目案例 PROJECT CASES



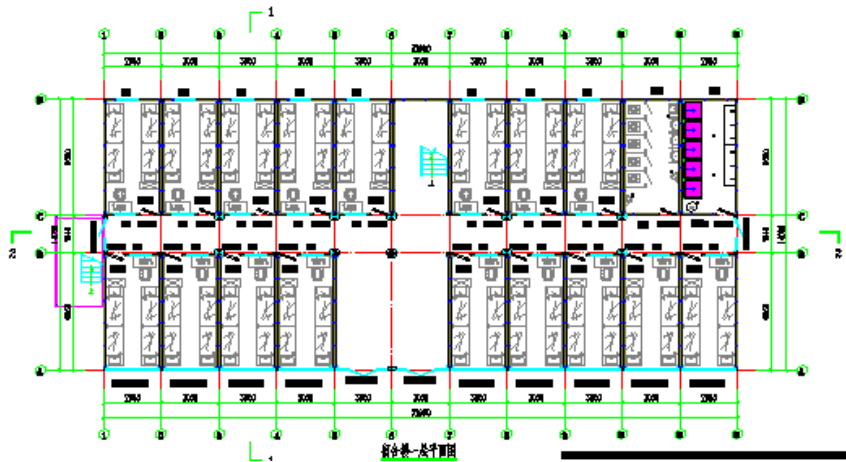
- 项目名称：新奥集团北京城市副中心项目宿舍楼
- 方案：双排内走廊设计，香槟金镀膜大玻璃落地窗
- 数量：1600栋

客户反馈：外观美观大气，内饰简洁精致



15-20号宿舍楼为场
地预留

天龙学院总图图例	
指北针、游杆	
新建宿舍楼	
大门、围墙	
道路设计	车行道路 新建车行道路 行人道路 行人道路
停车位 入口	
运动场	
景观	
铺装区 室外水池	





雄安新区市民服务中心项目

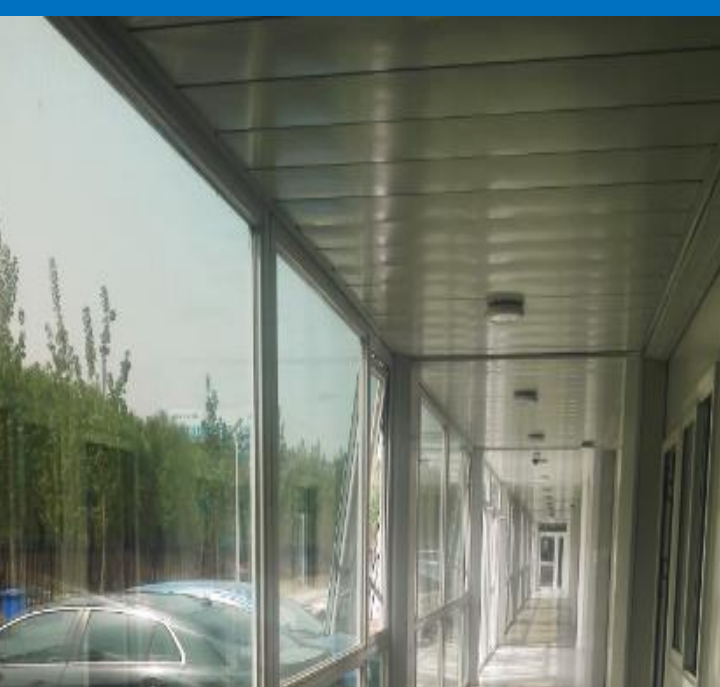
- 项目地址：雄安新区
- 项目数量：85栋
- 项目特点：租赁项目 含8米加高
加长厨房箱



中国建筑第三工程局有限公司

CHINA CONSTRUCTION THIRD ENGINEERING BUREAU CO.,LTD





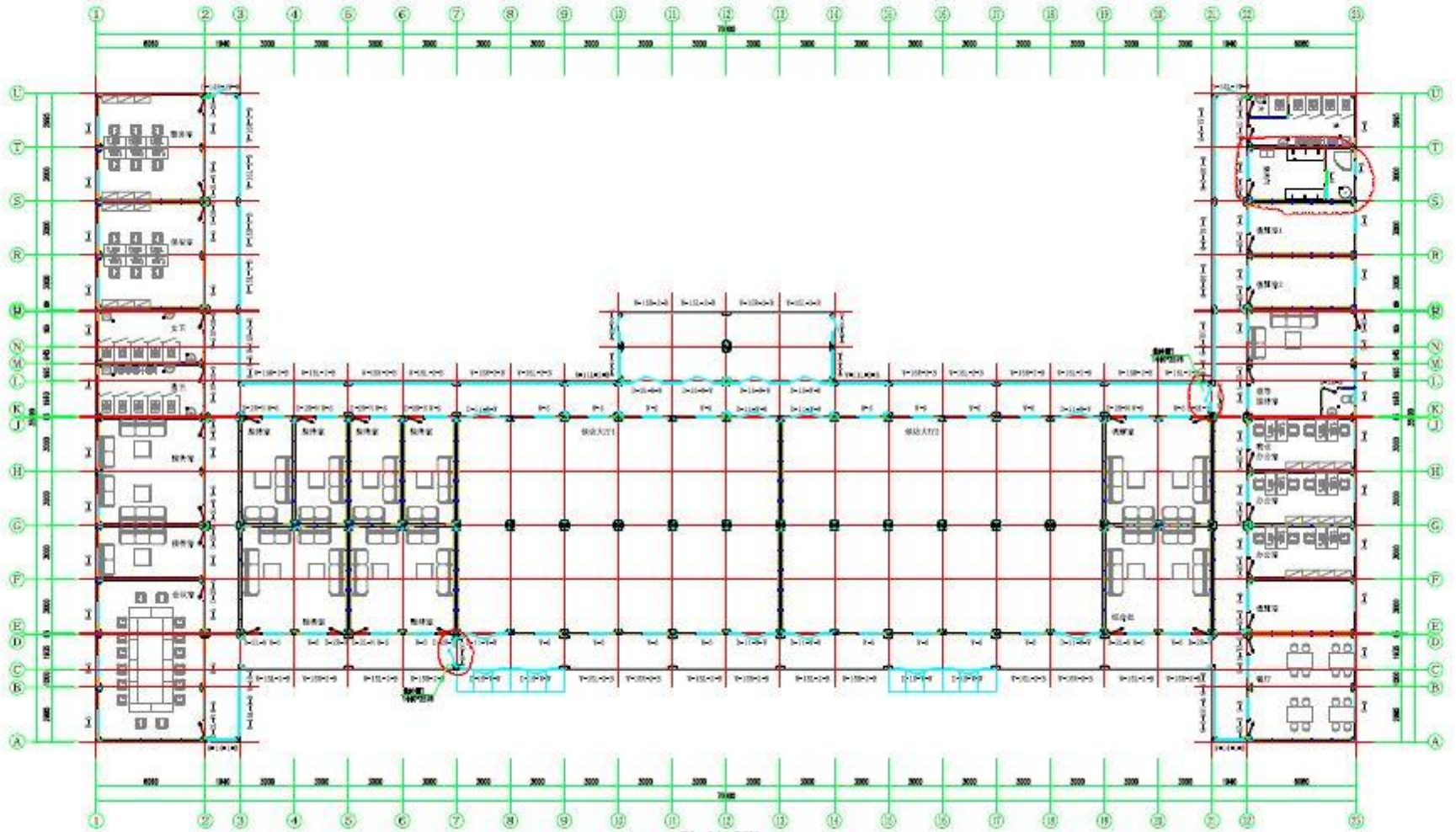
雄安新区接待室项目

- 项目地址：雄安新区
- 项目数量：93栋
- 项目特点：租赁项目 含8米加高
加长厨房箱



中国建筑第三工程局有限公司

CHINA CONSTRUCTION THIRD ENGINEERING BUREAU CO.,LTD



综合二科中心平面图

□ 新奥集团 亚投行项目



- 项目地址：鸟巢
- 方案：2层双排内走廊设计，配客渐变色腰线
- 数量：176个模块，租赁3年

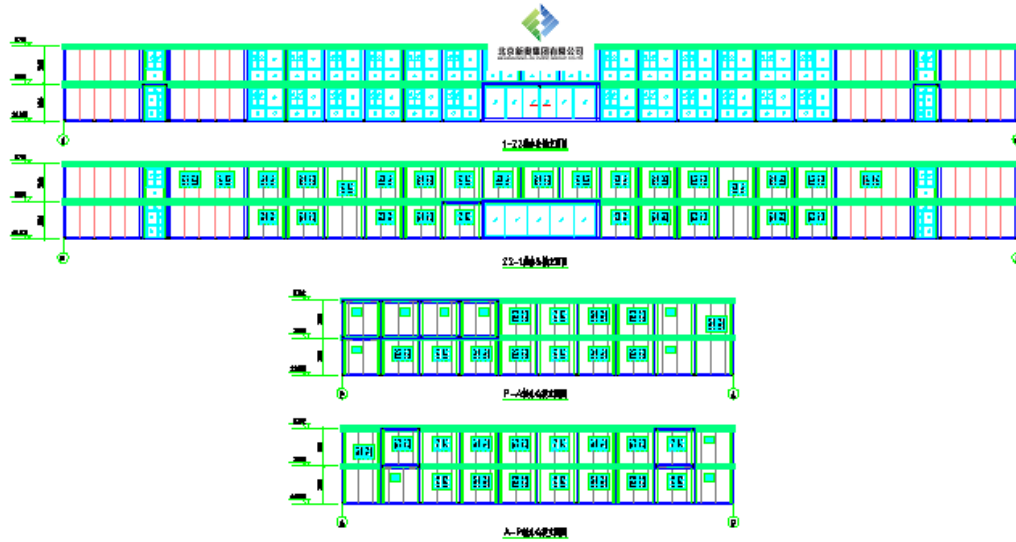
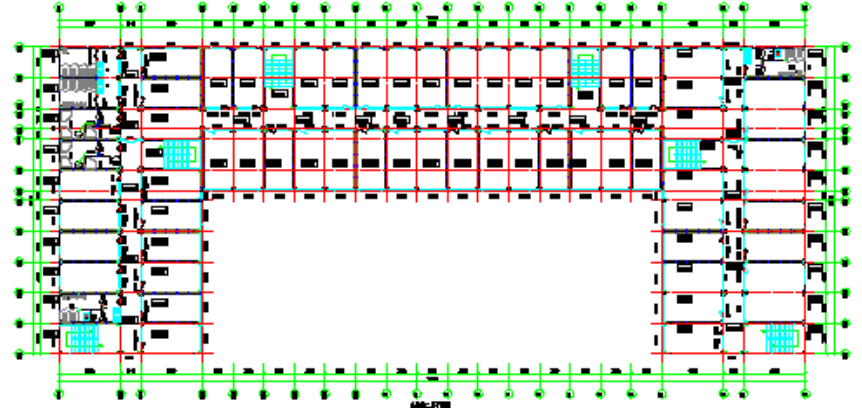
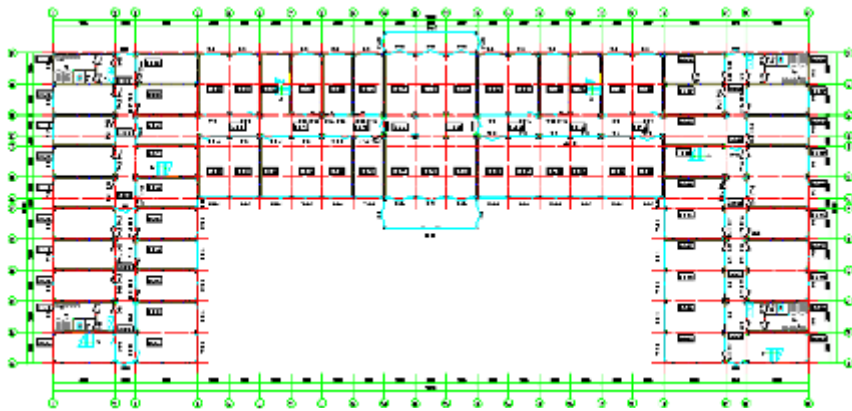
客户反馈：外观美观大气，内饰简洁精致



北京新奥集团

 **安捷诚栋**
ALGECO CHENG DONG

□ 满足120~150人办公

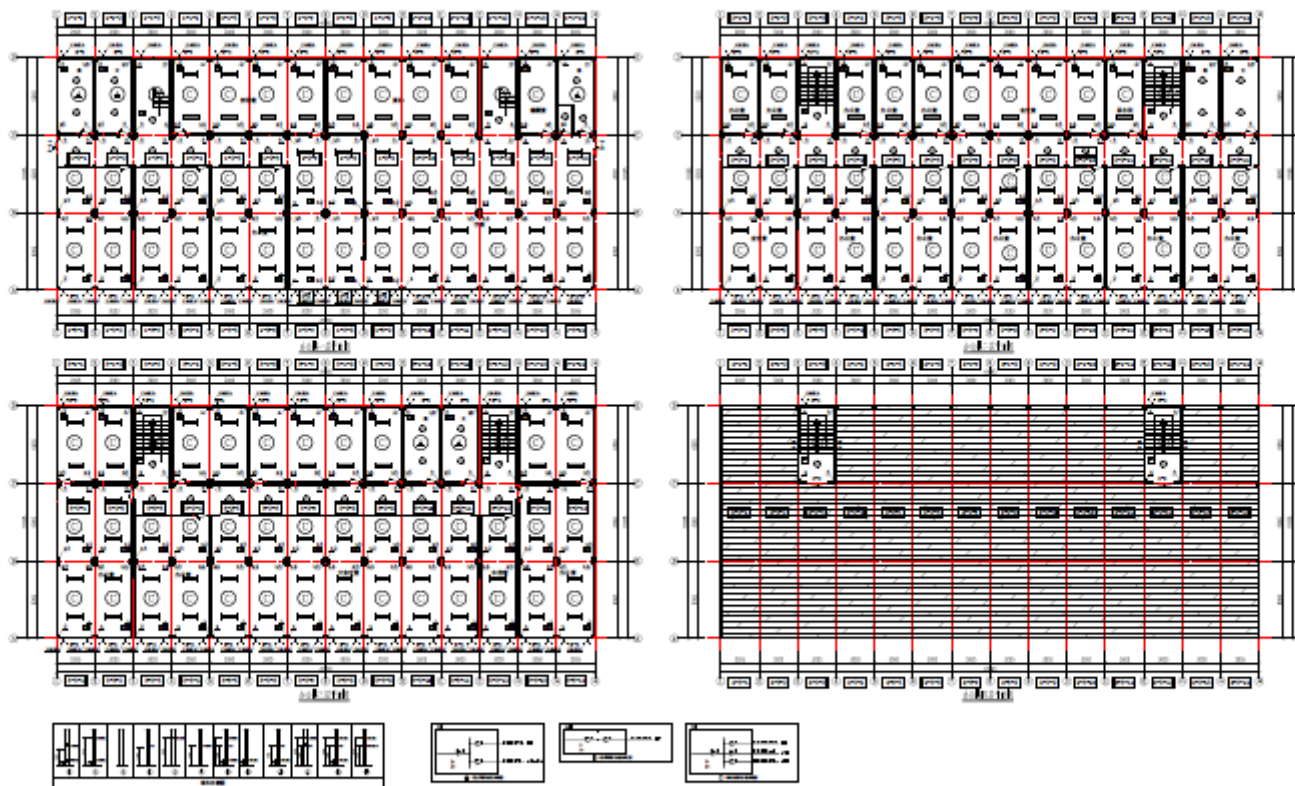


北京市政府总指挥部-通州副中心项目

- Project Location: Tongzhou
- 项目地点: 北京通州
- Project Name:
- 项目名称: 北京市政府总指挥部-通州副中心项目
- Specific development
- 项目亮点: 防腐木上人屋面, 三排连栋



□ 满足100~120人办公



V1.1 座位数量 120 设计日期 10



安捷诚栋国际集成房屋(北京)有限公司
Algeco Chengdong International Modular Housing(Beijing) Co., Ltd

客户 Name

市委基建办

项目 Project

办公楼项目

功能间 Type

办公楼

设计 Design

shiyongsong

审核 Check

lixing

日期 Date

2016.05.10

产品 Product

JVXCF

栋数 Quantity

1

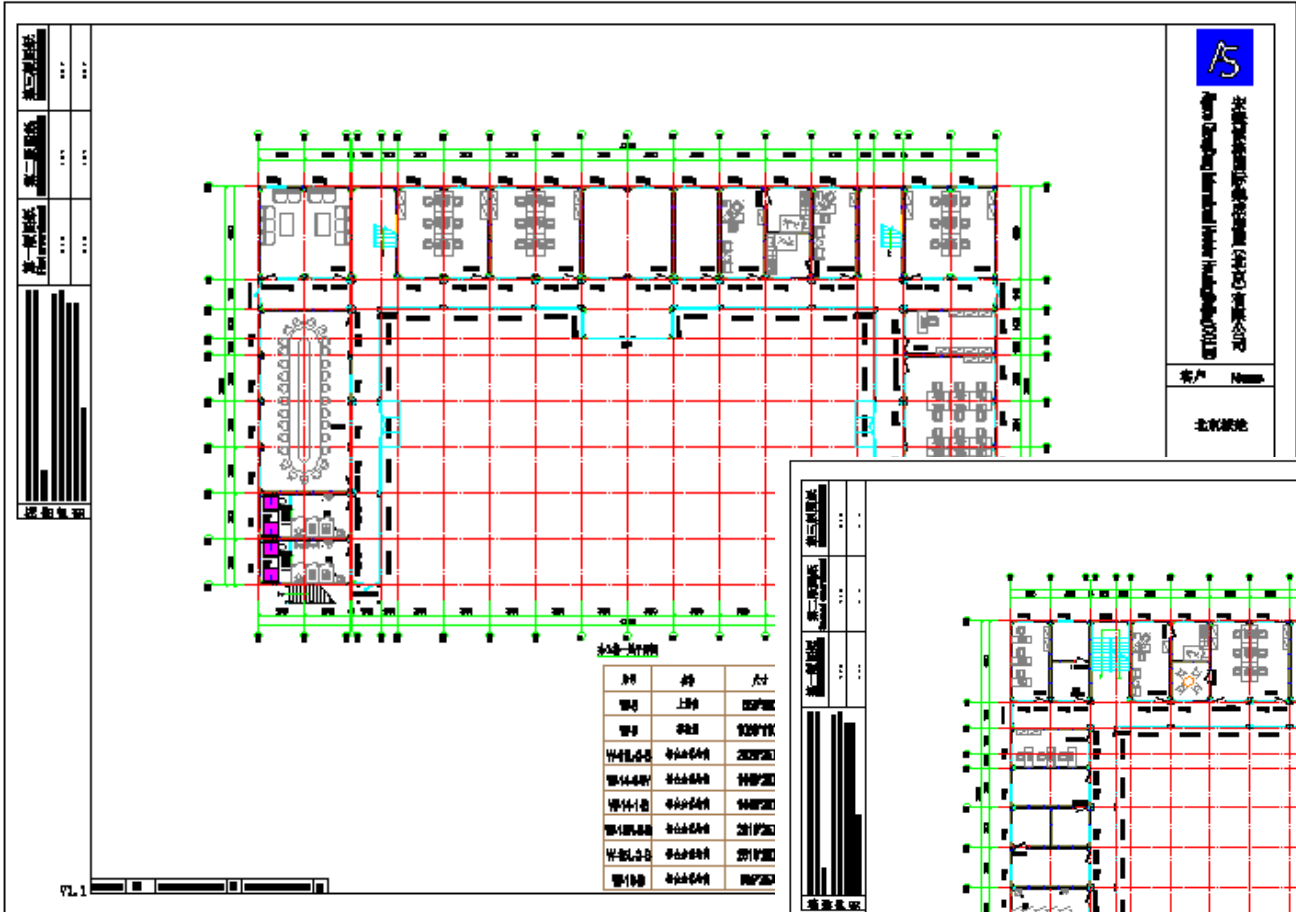
图名 Drawing name

平面图

北京城建集团速滑馆项目

- **幕墙设计**
- **数量：44栋**
- **客户反馈：安装速度快！**
隐形幕墙更有效的提升了
现场临建的办公形象

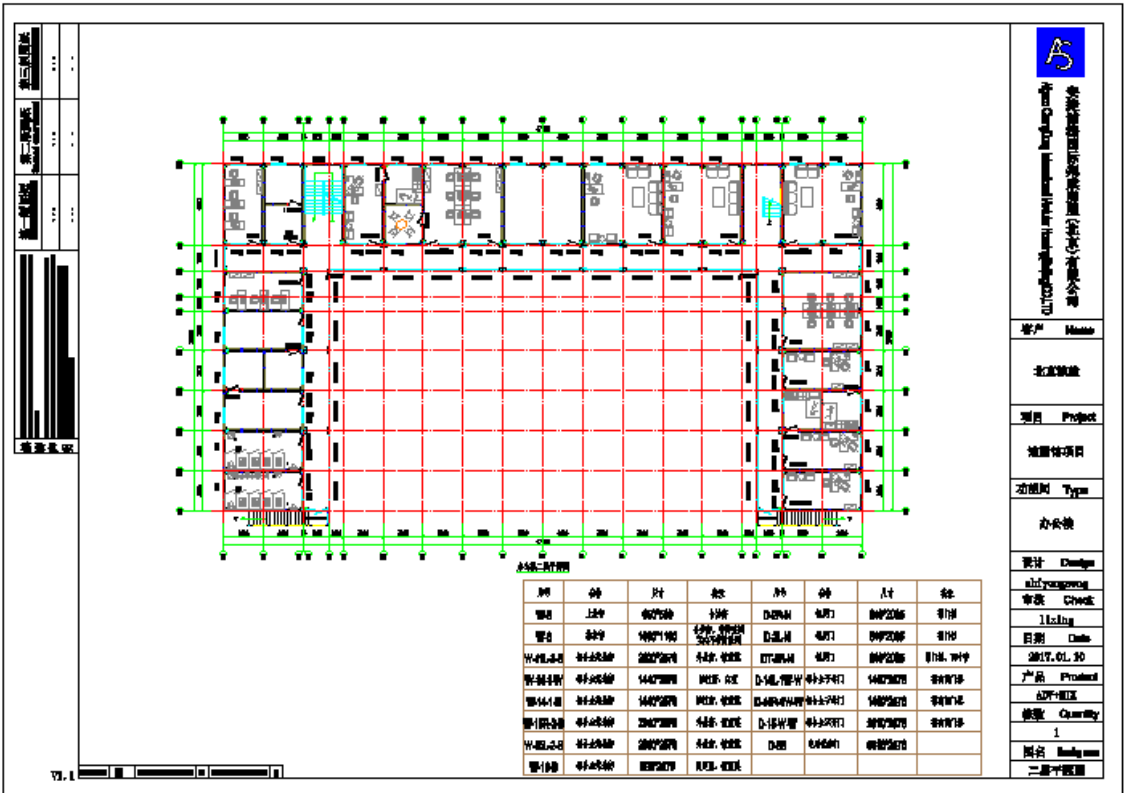




北京安捷诚栋建筑设计有限公司
Beijing Algeco Chengdong Architectural Design Co., Ltd.
100000 北京市昌平区回龙观镇西大街100号

客户 Name

北京诚栋



北京安捷诚栋建筑设计有限公司
Beijing Algeco Chengdong Architectural Design Co., Ltd.
100000 北京市昌平区回龙观镇西大街100号

客户 Name

北京诚栋

项目 Project

诚栋项目

功能 Type

办公楼

设计 Design

alicyangong

审核 Check

liling

日期 Date

2017.01.30

产品 Product

ADP-100

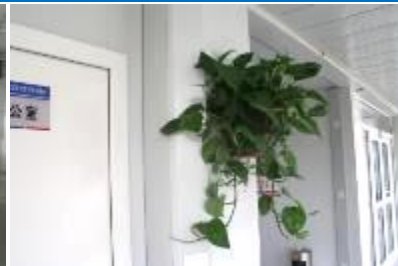
数量 Quantity

1

姓名 Name

二一十百

中铁十二局京唐高铁项目

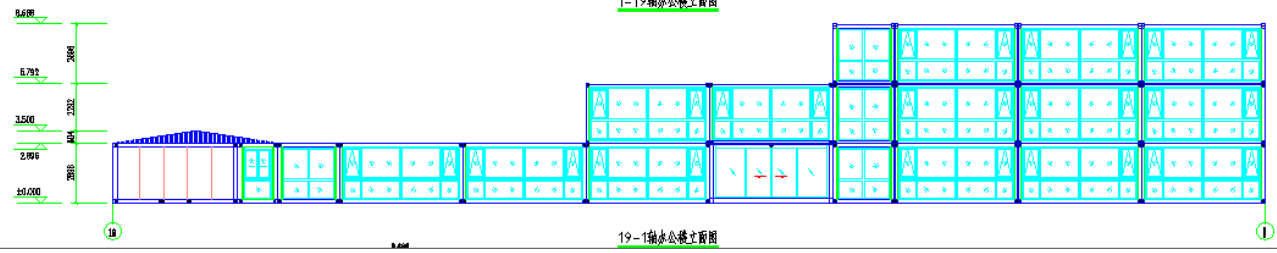
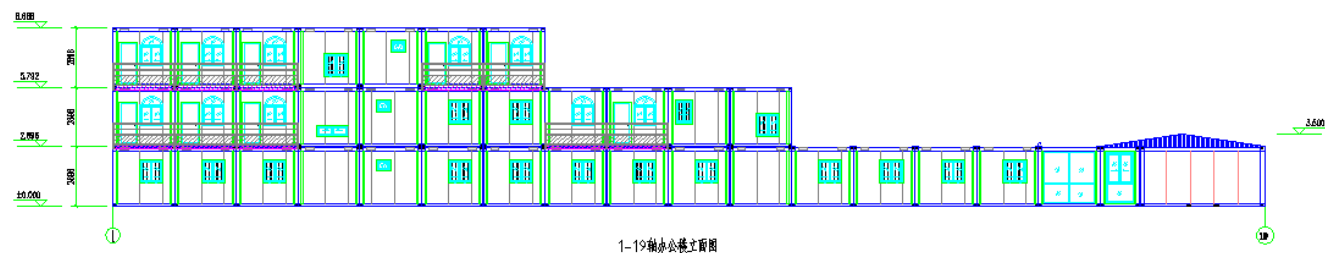
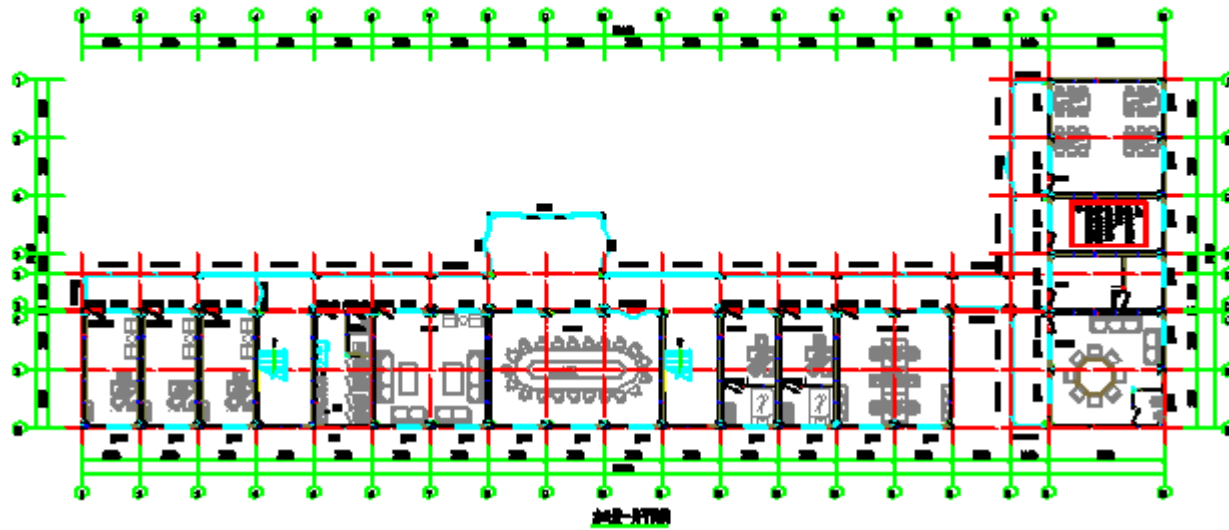


项目简介:

- 项目地点: 北京市通州区
- 客户名称: 中铁十二局
- 使用数量: 60

- 设计方案: 单排外走廊, 三层阶梯设置
- 功能模块: 办公室, 大会议室, 卫生间等
- 客户反馈:
- 整体美观, 使用舒适; 维护企业形象







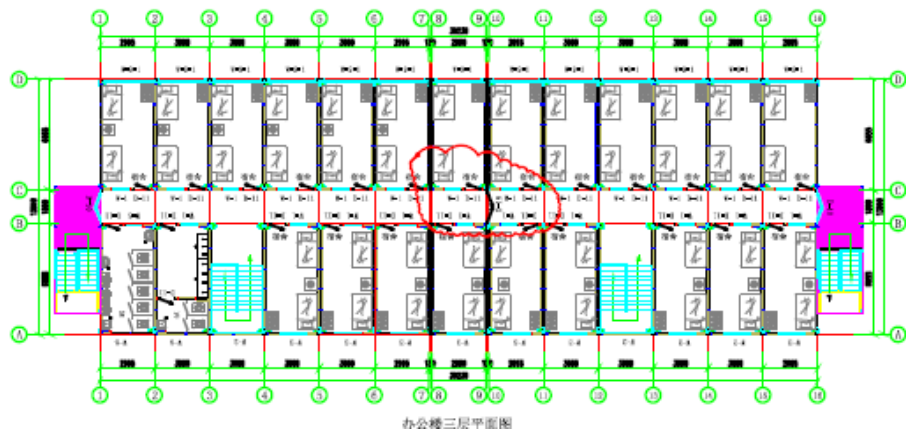
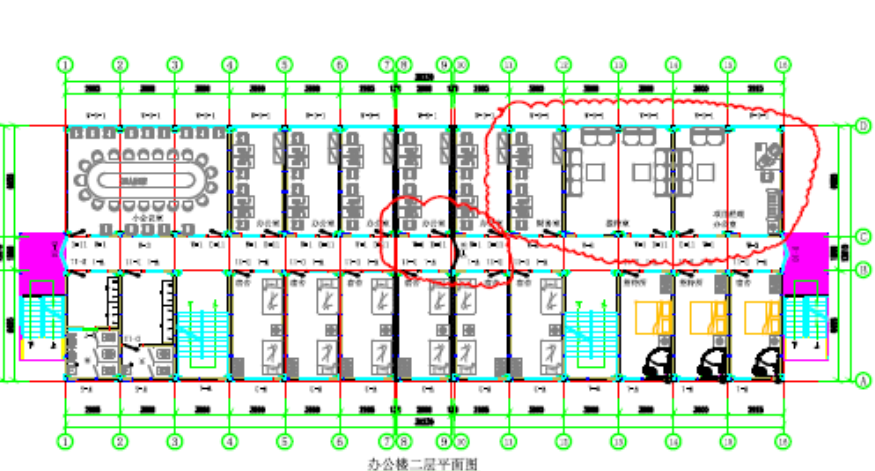
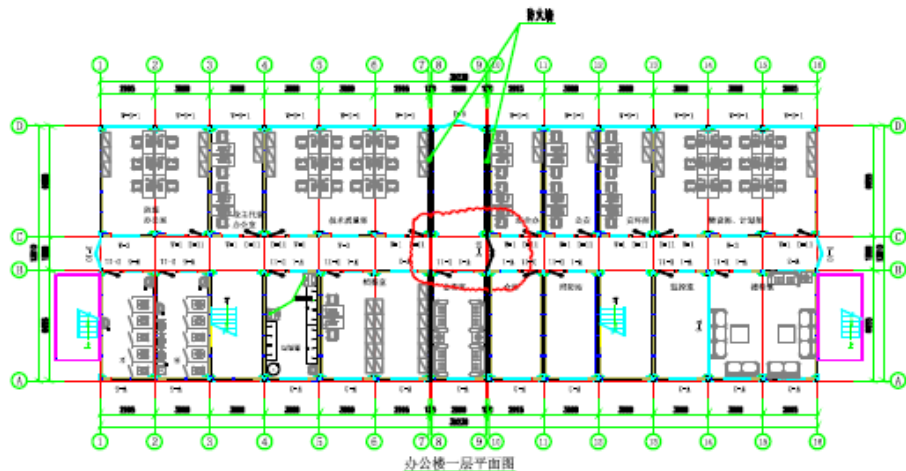
中铁二十一局 地铁项目

- Project Location: Fengtai District Beijing
项目地点: 北京丰台区
- Office center and meeting room for CRCC during the first phase project of subway line 19th
地铁十九号线一期项目办公和会议室
- Solution Provided: 78 modules
我们共提供78个模块

- Specific development: Fire exit door, VIP room-Bathroom, internal corridor
项目亮点: 消防门, VIP室独立卫浴, 双排内走廊
- Customer's feedback: great aesthetic and very short installation time
客户反馈: 极大的提高了客户公司形象且安装时间非常短



□ 满足60~80人办公及住宿



序号	名称	尺寸	备注
W-1	窗	600*1100	含纱窗、密封胶
W-3	窗	1500*1100	含纱窗、密封胶
W-5	上窗	650*500	含纱窗
W-6	铝合金窗	5560*2570	1864*1832*1864形式
W-9-1	铝合金窗	2620*2570	带纱窗、密封胶
W-10	铝合金窗	1785*2570	带可拆卸纱窗
D-11	木门	840*2035	木门
D-6	铝合金门	2620*2570	带纱窗
D-10	铝合金门	1785*2570	带纱窗
D-18	防火门	1500*2300	带纱窗

北京住总集团城市副中心项目

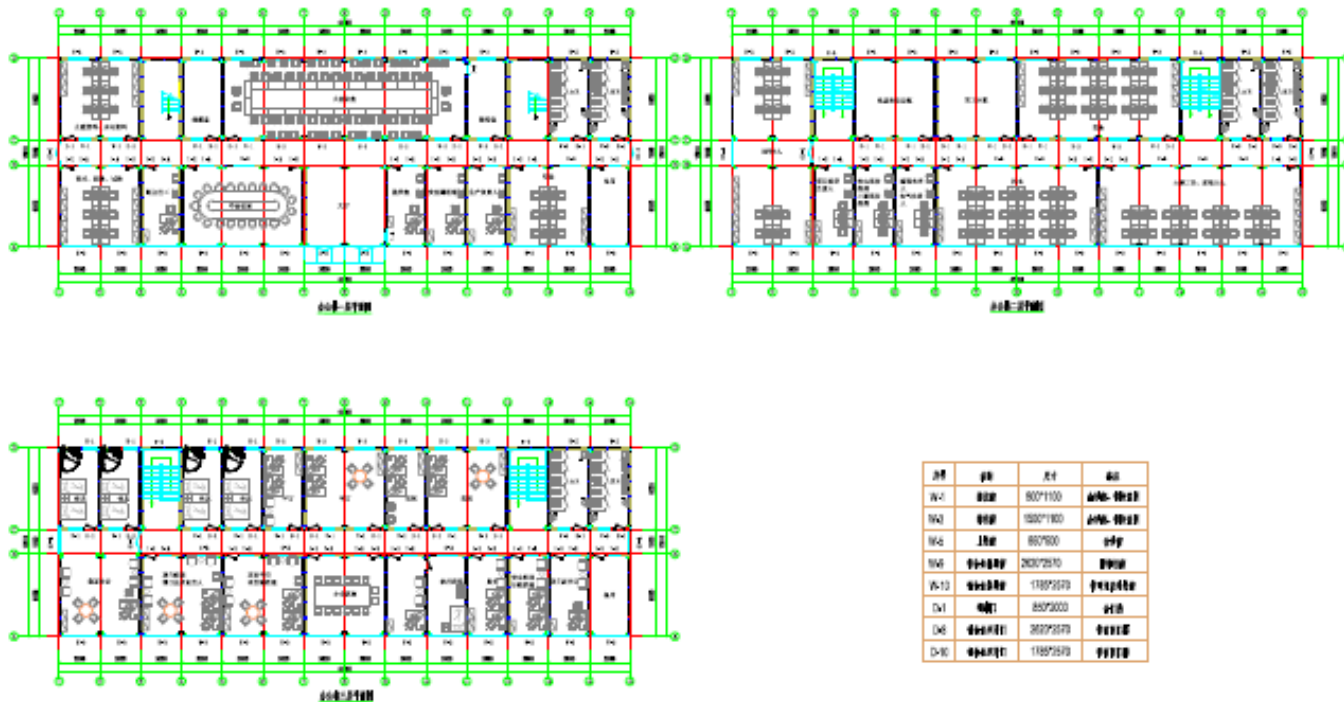
- Project Location: Tongzhou District Beijing
- 项目地点: 北京通州区
- Office center for BUCC during construction of new office for government
市政府建设期间, 将作为住总集团办公室
- Solution Provided: 143 modules 我们共提供143个模块
 - 83 offices and meeting rooms 83个办公室及会议室
 - 13 bathrooms 13个卫浴室
 - 28 dormitories 28个宿舍
 - 6 stairs 6个楼梯
 - 13 canteens 13个厨房
- Specific development: large windows, blue decorative strips, internal corridor
项目特别研发: 大玻璃窗, 蓝色腰线, 内走廊
- Customer's feedback: great aesthetic and very short installation time
客户反馈: 极大的提高了客户公司形象且安装时间非常短



1. 形象美观大气, 全景大玻璃设计, 提升项目形象。
2. 双排内走廊设计, 是业内创新之作。
3. 供货快, 安装快。



□ 满足60~80人办公及住宿



层号	面积	尺寸	备注
W-1	标准层	800*1100	办公-宿舍
W0	首层	1800*1800	办公-宿舍
W2	三层	800*800	办公
W4	宿舍层	2000*2000	宿舍
W-10	宿舍层	1180*2070	宿舍
D-1	电梯	850*2000	电梯
D2	宿舍层	2000*2070	宿舍
D-3	宿舍层	1180*2070	宿舍

说明：1. 本图是根据甲方提供的资料绘制的，如有变更，请及时通知设计单位。
2. 本图仅供参考，不作为施工依据。
3. 本图版权归设计单位所有，未经许可，不得复制或传播。
4. 本图仅供参考，不作为施工依据。
5. 本图版权归设计单位所有，未经许可，不得复制或传播。

V1.1 标准层平面图



安捷诚栋国际集成房屋(北京)有限公司
Algeco Chengdong International Modular Housing (Beijing) Co., Ltd.

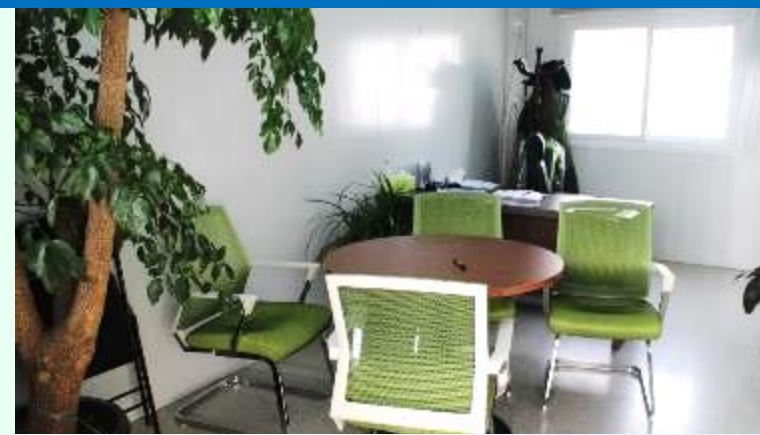
客户	Name
北京住总	
项目	Project
通州行政副中心项目	
功能	Type
办公楼	
设计	Design
审核	Check
日期	Date
产品	Product
JVXSF	
栋数	Quantity
1	
图名	Design name
平面图	

北京城建集团-大兴机场项目

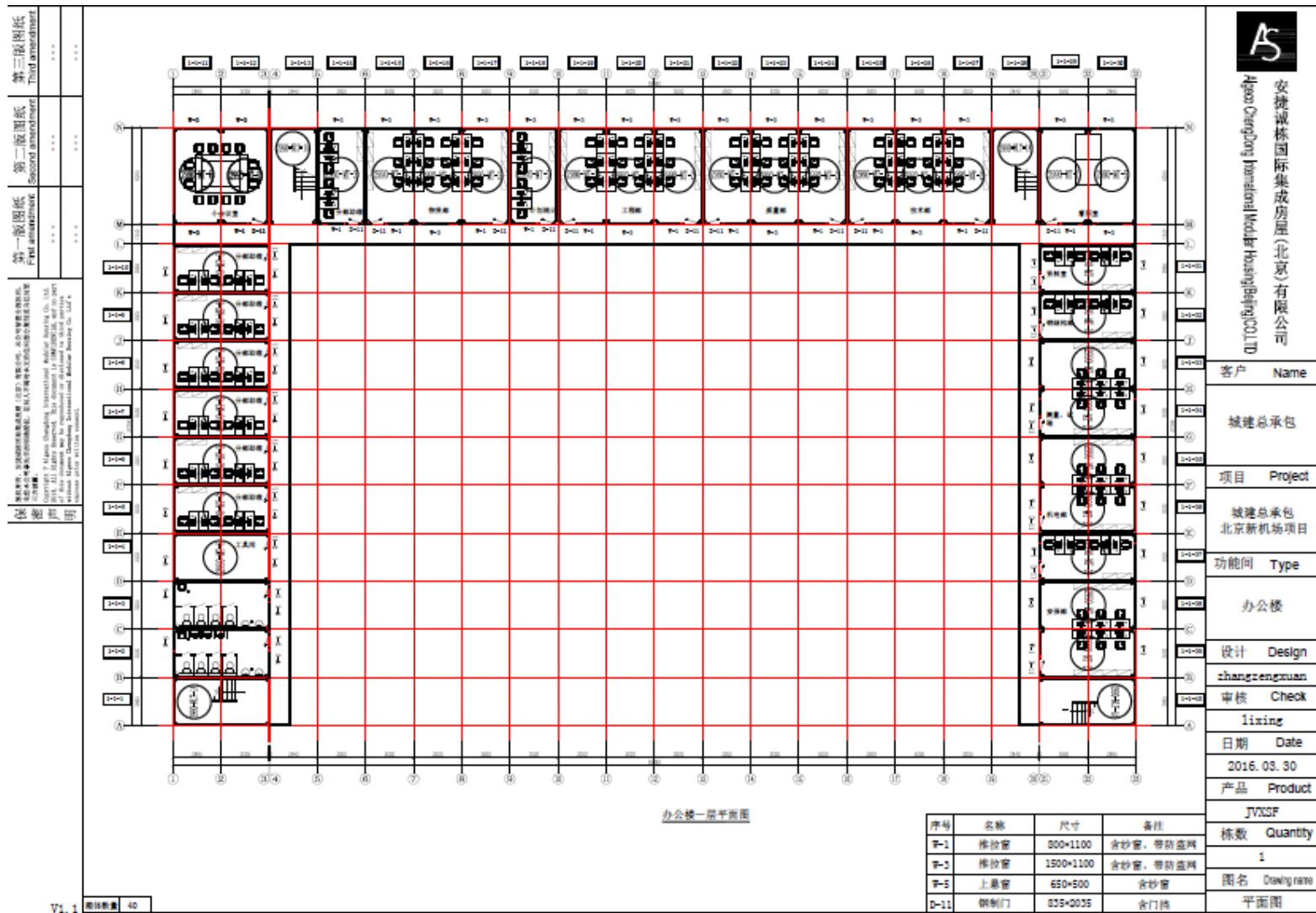
- Project Location: Da Xing District Beijing
- 项目地点: 北京大兴区
- Offices for Beijing New Airport project
大兴新机场办公
- Solution Provided: 32 modules
我们共提供46个模块
- Solution: U shape
U型设计,走廊箱,大玻璃



- Customer's feedback: great aesthetic and very short installation time
客户反馈: 极大的提高了客户公司形象且安装时间非常短



□ 满足60~80人办公



□ **Beijing Universal Studio Project**
北京建工文化旅游局管廊项目



- Project Location: Beijing, Tongzhou
- 项目地点: 北京市通州区

- Beijing Universal Studio Project
- 北京建工文化旅游局管廊项目

- Solution Provided: 86modules 我们共提供86个模块
- 48meeting and office rooms 48个会议室

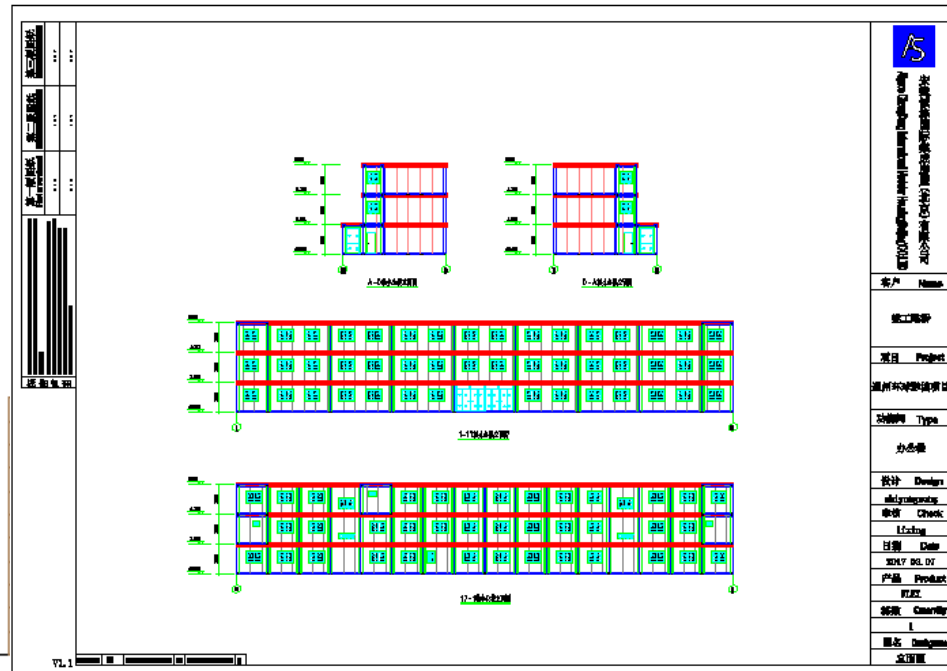
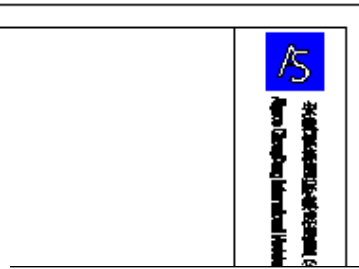
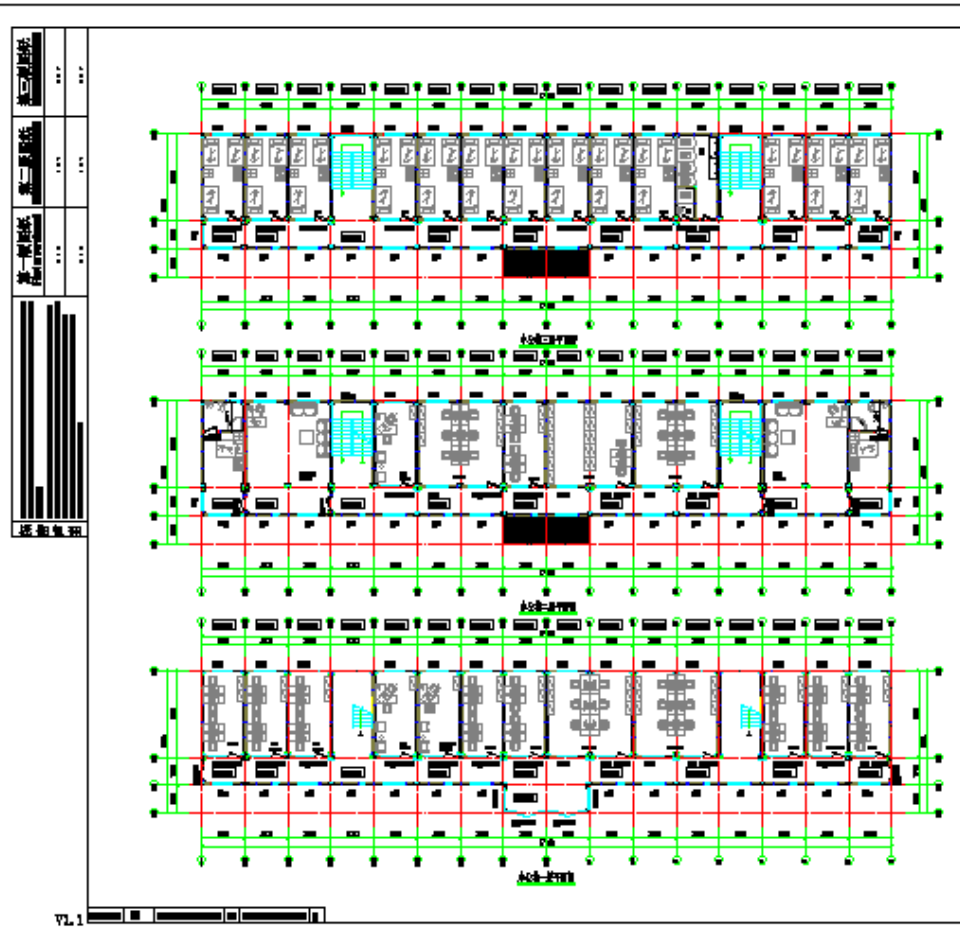
- 1 sanitary 1个卫生间
- 6 stairs 6个楼梯
- 3 washing rooms 3个盥洗室
- 2 shower rooms 2个淋浴间
- 28 corridor modules 28个内走廊

- Specific development: red decorative strips, hanging solution (LED, TV)
- 项目特别研发: 红腰线, 悬挂解决方案



Beijing Universal Studio Project 北京建工文化旅游局管廊项目

项目图纸 Project Drawing



北京建工文化旅游局管廊项目	
客户 Name	
项目 Project	
设计师 Designer	
校对 Check	
日期 Date	
产品 Product	
数量 Quantity	
备注 Remarks	

□ Airport Expressway Project
中铁十二局北京新机场高速项目



- Project Location: DaXing District Beijing
• 项目地点: 北京大兴区
- Project Name: Beijing New Airport Expressway Project
• 项目名称: 北京新机场高速项目

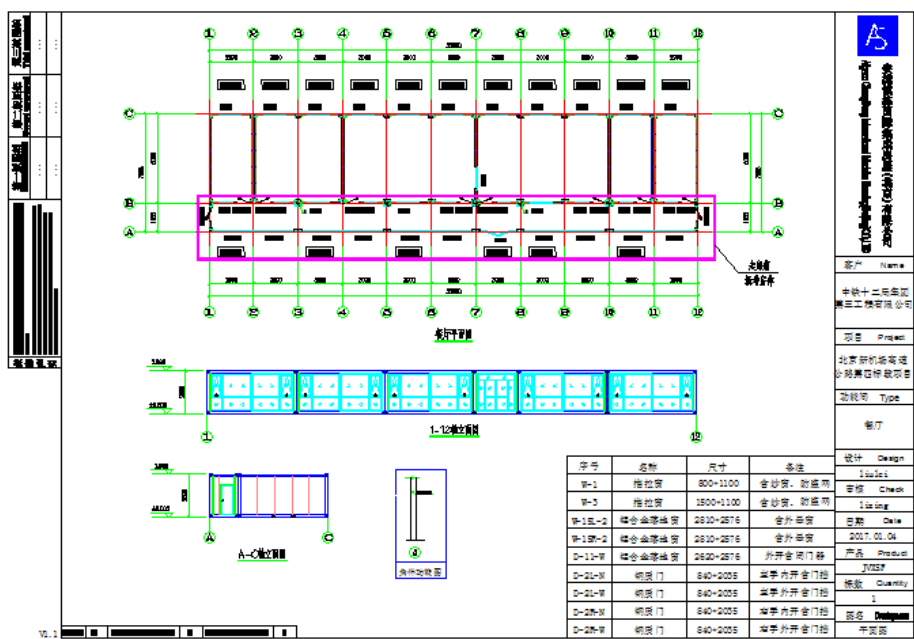
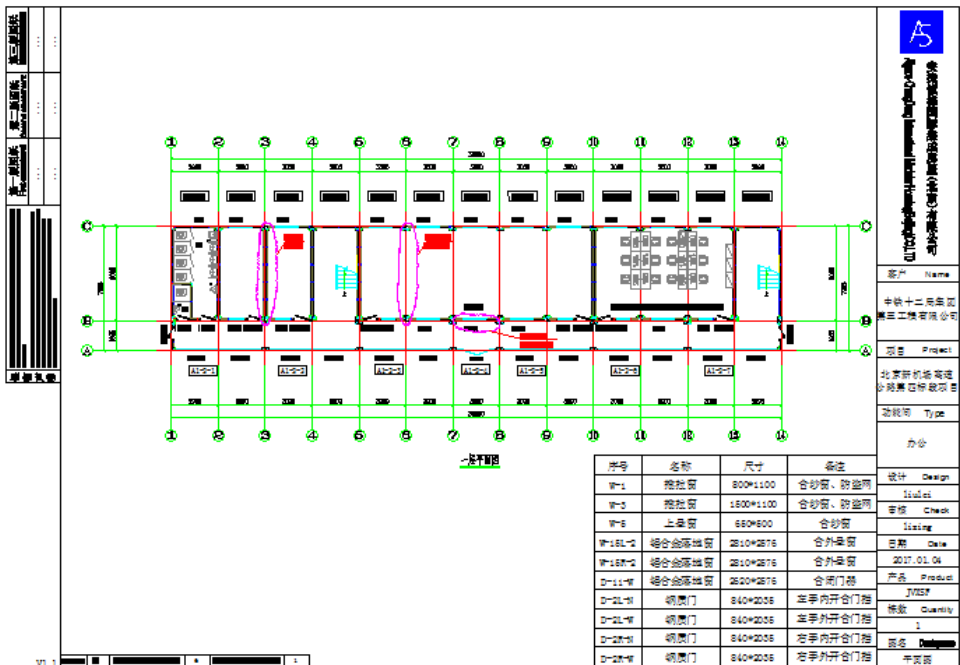
- Solution Provided: 38 modules 我们共提供38个模块
 - 2 meeting rooms 2个会议室
 - 13 bathrooms 13个卫浴室
 - 2 stairs 2个楼梯
 - 4 lab rooms 4个实验室

 中铁十二局集团有限公司
中国铁建 CHINA RAILWAY 12TH BUREAU GROUP CO.,LTD



□ Airport Expressway Project 中铁十二局北京新机场高速项目

• 项目图纸 Project Drawing



□ Beijing Subway Line 6 project 北京地铁六号线项目

- Project Location: Tongzhou, Beijing
• 项目地点: 北京市通州区
- Project Name: Beijing Line 6 subway project
• 地铁六号线二十八标工程
- Solution Provided: 105 modules 我们共提供105个模块
 - 71 meeting and office rooms 71个会议室
 - 4 sanitarys 4个卫生间
 - 6 stairs 6个楼梯
 - 3 washing rooms 3个盥洗室
- Specific development: red decorative strips, decorating - Air conditioning pipeline
- 项目特别研发: 红腰线, 空调装饰管线



Customer feedback:

Great appearance, improved onsite corporate image

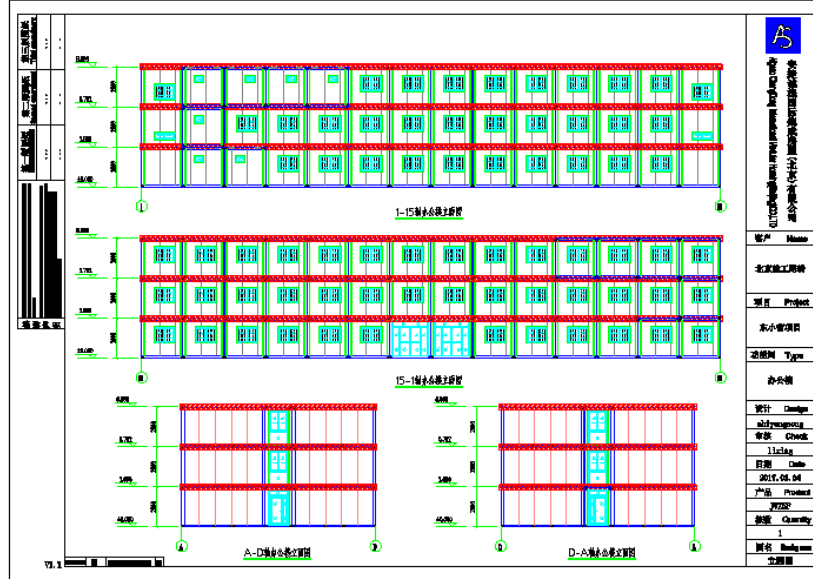
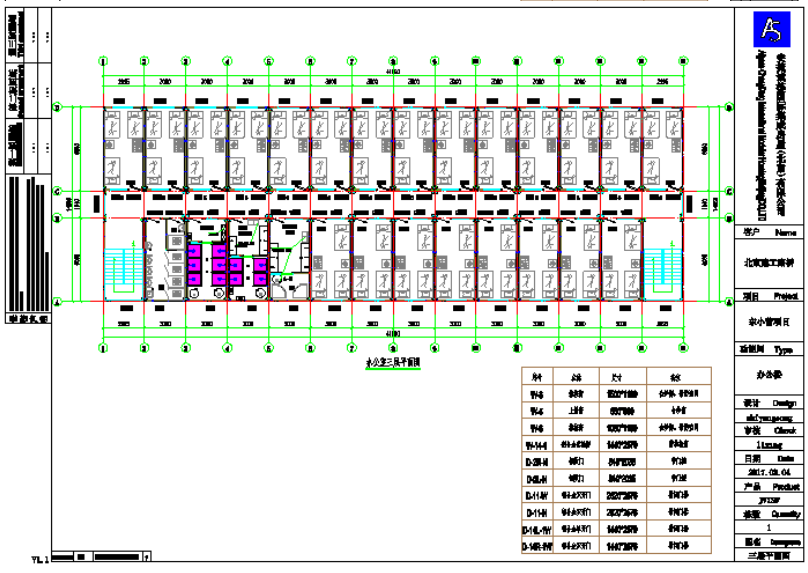
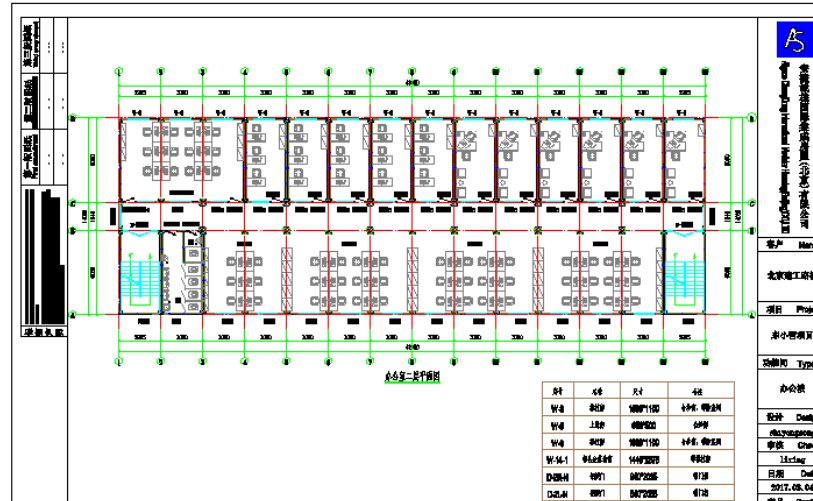
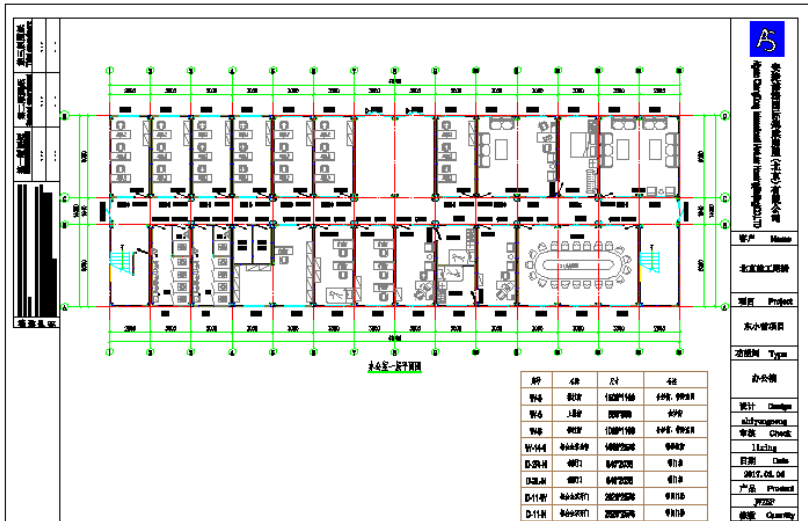
客户反馈:

外观高端大气, 维护企业形象
提升办公舒适性



Beijing Subway Line 6 project 北京地铁六号线项目

项目图纸 Project Drawing



Storage/Lab/Guard House 存储/实验室/门卫

As a storage area or Laboratory (inside the facility) for equipment or tools. Or as learned by the Tianjin Accident, as a safe storage area (outside facility) for dangerous chemicals.

Main Benefit: easy installation, safety and save space.



Increase of production line or workers on site 现场临时办公

Need to increase the production line inside the facility ?
New workers joined the company and the space inside the facility is not enough?
Can install modular building outside the building.

Main Benefit: no need to build a concrete office and can quickly move modular building inside-outside the facility and vice versa.



Beijing Andros Fruit Factory



SIDSA Factory



Durr Project



Durr Project

Installation of equipment or machinery 设备安装 办公

Need to install new equipment or machinery for a short period and don't have office space on site.

Main Benefit: *save space and no interference with the work in progress.*



Suning 苏宁



Long term construction site 建筑施工办公

looking for a high quality temp. Office?.... We will be able to provide different design both for leasing and sales solution!



IKEA Guangzhou Project

AECOM



IKEA Guangzhou Project



IKEA Jinan Project



IKEA Jinan Project

☐ Leisure 旅游休闲



Beijing "Green" Project

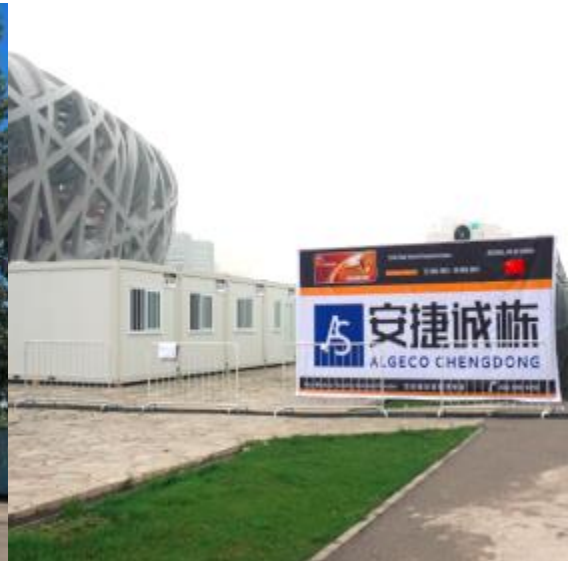


Nanjing Private Holiday House



☐ Events 会展活动

IAAF World Championship



□ Retail 零售



Thanks

